

Urnsysteme für Kommunen

LEITHOFF
— DESIGN & QUALITY —



Urnsysteme von Leithoff

Unsere Leidenschaft für Friedhofskunst und die „handwerkliche“ Aufmerksamkeit für Details, kombiniert mit Erfahrung und der ständigen Suche nach Lösungen der neuesten Generation, ermöglichen es uns heute, einen umfassenden Service für unsere Kunden anzubieten: von der Planung bis zur Umsetzung. Unser Ziel besteht darin, unsere Kunden bei der Definition des Projekts, der Auswahl von Produkten, Materialien und Technologien zu unterstützen und ihnen die Wahl der Lösung zu ermöglichen, die spezifische gestalterische Anforderungen und aktuelle Friedhofsvorschriften miteinander verbindet.

Urnsysteme von Lasef



Mit mehr als 60 Jahren Erfahrung im Friedhofsbausektor ist Lasef heute sowohl in Italien als auch international führend. Lasef bietet innovative Lösungen an und realisiert umfassende Friedhofsbauvorhaben.

Unsere Fabriken, auf einer Fläche von 5000 Quadratmetern, werden kontinuierlich gemäß den modernsten Produktionsprozessen erneuert. Dadurch gelingt es uns, die elegante und raffinierte klassische Ausdrucksweise italienischer Handwerkskunst mit exzellenten Produktionsmethoden zu verschmelzen.

MODULARE URNENWÄNDE

KOMMUNALSÄULEN

URNENSÄULEN

URNENGRABPLATTEN



MODULARE URNENWÄNDE



Modulare Urnenwände

Lasef, der führende Anbieter in Italien, stellt die modularen Urnenwandsysteme der Marke „ETERN-ALL“ her. Diese Systeme optimieren die Platznutzung und erlauben die Beisetzung von vielen Urnen auf begrenztem Raum. Sie sind ästhetisch ansprechend gestaltet, individuell anpassbar und ermöglichen es Familien, persönliche Gedenkplatten anzubringen.



Platzsparende Lösung

In Zeiten begrenzter Räume auf Friedhöfen und steigender Bedürfnisse für Bestattungen sind Urnenwände eine zukunftsweisende Lösung.

Eine individuelle Inschrift oder Grabschmuck verleiht diesen Systemen zudem eine persönliche Note. Sie erfüllen die höchsten Qualitätsstandards und berücksichtigen alle gesetzlichen Anforderungen.

Pflegeleicht und kosteneffizient

Modulare Urnenwände erfordern weniger Pflege und bieten hohe Flexibilität für die verschiedensten Beisetzungsformen. Sie sind kosteneffizient und zudem sehr umweltfreundlich.

Urnenwände aus eloxiertem Aluminium: modern, flexibel und langlebig

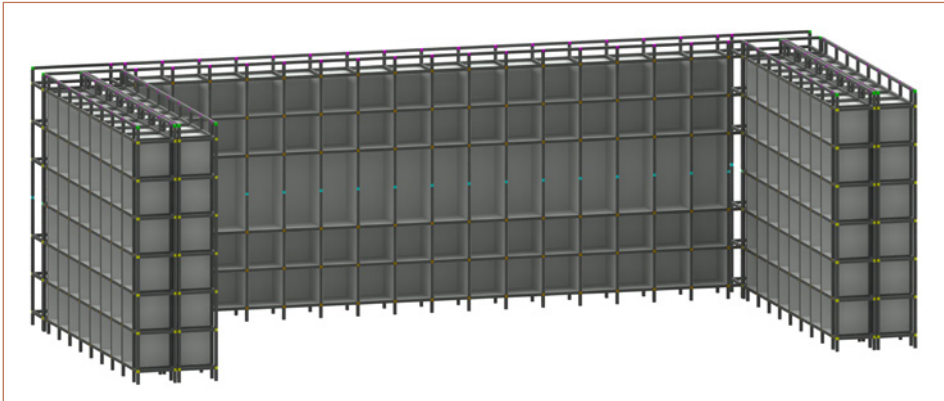
Urnenwände aus eloxiertem Aluminium sind wegweisend im Friedhofsbau. Durch den Einsatz eines fortschrittlichen modularen Systems kann eine erhebliche Verkürzung der Bauzeit erreicht werden, ohne Abstriche bei der Qualität und Haltbarkeit in Kauf nehmen zu müssen.

Stabiles Design, leicht und stark

Dank des geringen spezifischen Gewichts von Aluminium sind die Urnenwände nicht nur bemerkenswert leicht, sondern weisen gleichzeitig eine hohe mechanische Festigkeit auf. Dies ermöglicht eine einfache Handhabung und Installation vor Ort, ohne Kompromisse bei der Haltbarkeit einzugehen.

Robuste Konstruktion

Die Rohre der Urnenwände werden präzise mithilfe von Dehnungsfugen und Stahlstiften zusammengefügt. Diese Konstruktionstechnik gewährleistet eine langlebige Struktur. Die Innenwände bestehen aus hochbeständigem Aluminium, verzinktem Blech oder Faserzementplatten, die eine hervorragende Stabilität und Widerstandsfähigkeit bieten.



Maßgeschneiderte Lösungen

Urnenwände aus Aluminium bieten die Flexibilität, individuelle Anpassungen entsprechend den Bedürfnissen der Kunden vorzunehmen. Zudem sind sie nachträglich erweiterbar.



KOMMUNALSÄULEN



Kommunalsäulen

Die LEITHOFF-Kommunalsäule ist eine ansprechende Alternative zur Urnenwand. Sie ist eine zeitgemäße, platzsparende Urnenanlage für mehrere Familien. Die Säulen lassen sich hervorragend individuell miteinander kombinieren oder können ganz einfach wie eine Urnenwand in einer Reihe nebeneinander errichtet werden. Jede Säule beinhaltet vier Familiennischen für jeweils mehrere Urnen. Als Ablageplatz für Grabschmuck kann zwischen einem kostengünstigen Ablageboard oder einem witterungsgeschützten Ablagefach gewählt werden.

Für alle Platzverhältnisse am Friedhof die passende Lösung

Die Anordnung der Säulen lässt sich an die örtlichen Platzverhältnisse anpassen. Ob in einer Reihe, in Bogenform, über Eck oder Rücken an Rücken, mit dieser Urnengrabanlage stehen Ihnen viele Möglichkeiten offen. Entscheiden Sie selbst, ob die Kommunalsäulen platzsparend verbaut oder mit etwas Abstand zueinander errichtet werden.

Kostengünstig in der Anschaffung – einfach erweiterbar

Aufgrund der einfachen und raschen Erweiterbarkeit dieses Urnengrabsystems reicht es, zu Beginn nur eine kleinere Säulengruppe zu errichten. So halten sich die Investitionskosten in Grenzen und die Erweiterung der Anlage kann später nach Bedarf erfolgen.

Sturmsichere Fundierung

Um eine dauerhafte Standsicherheit zu gewährleisten, wird die Kommunalsäule auf einem entsprechend dimensionierten Betonfundament montiert. Das LEITHOFF-Montageteam sorgt dabei für eine sturmsichere Verankerung.



URNENSÄULEN

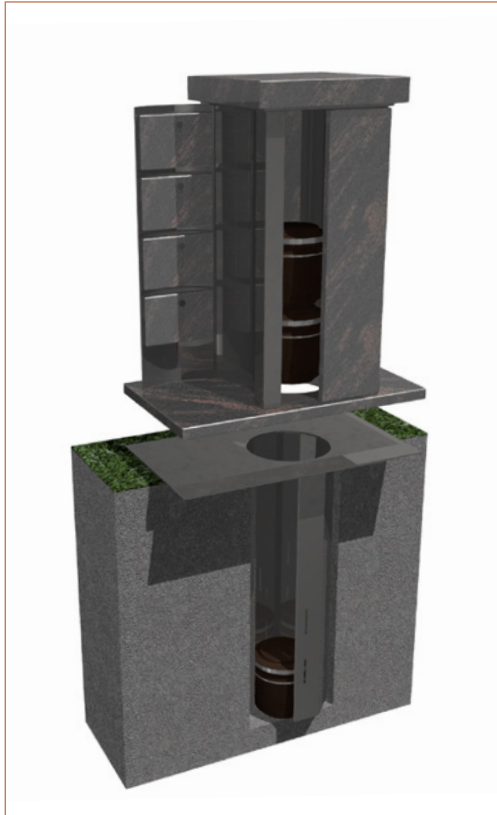


LEITHOFF
DESIGN & QUALITY

Urnen Säulen in einem über Eck angeordneten Urnenhain.

Urnensäulen

Die LEITHOFF-Urnensäule ist die zeitgemäße Grabstätte für die Familie. Sie ist zudem eine sehr pflegeleichte Familiengrabstätte mit sehr individuellen Gestaltungsmöglichkeiten.



In der Urnensäule können Urnen sowohl im Inneren des Säulenkörpers als auch im Beisetzungsrohr direkt im Erdreich bestattet werden. Somit können auch biologisch abbaubare Urnen ganzjährig ohne Grabungstätigkeiten beigesetzt werden. Je nach Ausführung können in einer Säule mit Beisetzungsrohr fünf bis acht Urnen untergebracht werden.



Für viele Plätze die passende Grabstätte

Die Säulen können auf eigens dafür vorgesehenen Plätzen in attraktiven Formationen errichtet werden. Mit Kreativität lassen sich so schöne, parkähnliche Bereiche am Friedhof schaffen. Urnensäulen eignen sich jedoch auch bestens zur Nachbesetzung aufgelassener Erdgräber. Damit kann ein mittlerweile häufig auftretendes Friedhofsproblem nachhaltig gelöst werden.

Ausführung in höchster Qualität

Die hohe Verarbeitungsqualität und die Kombination der robusten Materialien Granit und Edelstahl stehen für Langlebigkeit und zeitlose Schönheit. Neben den klassischen Ausführungen in Naturstein oder Naturstein in Kombination mit Edelstahl können die Säulen auch individuell mit Sicherheitsglas gestaltet werden. Die Urnensäulen sind nach dem Modul-Prinzip konzipiert. Das ermöglicht ein einfaches, individuelles Zusammenstellen der gewünschten Ausführung. So kann die Ausstattung und damit auch die Preisklasse der Urnensäule selbst bestimmt werden.

URNENGRABPLATTEN



Urnengrabplatten

Die LEITHOFF-Urnengrabplatte ist das kostengünstige Urnengrab. Sie ist eine sehr preiswerte und pflegeleichte Grabstätte. Die Urnengrabplatte ermöglicht die pietätvolle Beisetzung von vorzugsweise biologisch abbaubaren Urnen. Diese werden durch ein Beisetzungsröhr direkt in das Erdreich beigesetzt. Auf diese Weise sind ganzjährig Erdbestattungen ohne zusätzliche Grabungsmaßnahmen möglich.

Die Urnengrabplatte besteht aus robustem Naturstein in Kombination mit geschliffenem Edelstahl. Die Modelle sind in vielen attraktiven Steinsorten erhältlich.

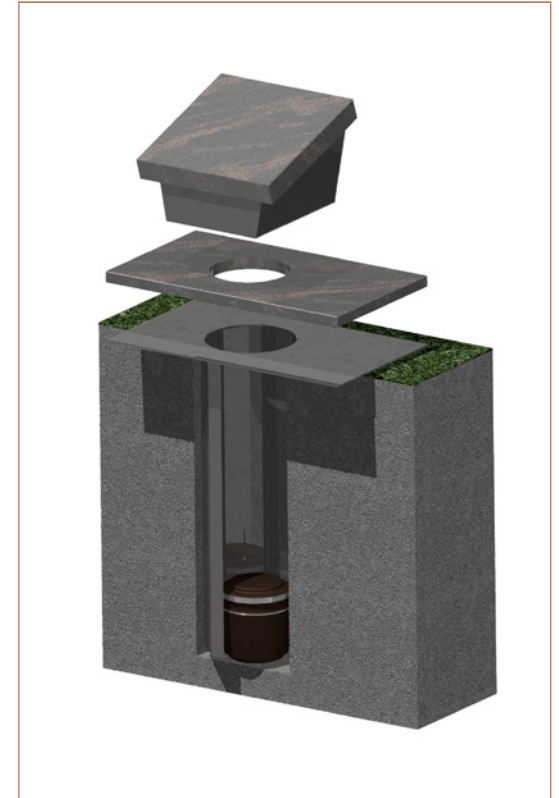


Ideal für biologisch abbaubare Urnen

Das nach unten zum Erdreich offene und speziell perforierte Beisetzungsröhr sorgt für ein dauerhaft erdfeuchtes Milieu. Biologisch abbaubare Urnen beginnen sich in diesem Umfeld meist innerhalb weniger Jahre aufzulösen und gehen so letztendlich in die Erde über. Unter Berücksichtigung der Auflösungszeit von biologisch abbaubaren Urnen können im Laufe der Zeit bis zu vier Urnen beigesetzt werden.

Jederzeit zur Urnensäule erweiterbar

Bei Bedarf lässt sich dieses kleine Urnengrab einfach zu einer Urnensäule erweitern. Hierfür wird das Edelstahlpult durch einen Säulenkörper ersetzt. Im Inneren der Säule können so weitere Urnen ihre letzte Ruhe finden.



Verkauf & Vertrieb:

Siegfried Leitner Tel.: +43 676 76 08 508

Martin Hoffmann Tel.: +43 676 76 06 313

E-Mail: info@leithoff.at

Leithoff OG

Bürgeraustraße 31

9900 Lienz/Austria

www.leithoff.at



Generalimporteur für Lasef Urnenwände

R & S Projektentwicklung

Tuchlauben 14 Tür 19

1010 Wien



Impressum

Medieninhaber: Leithoff OG; Fotocredits: Leithoff, Lasef, Stone Lounge.
Vorbehaltlich allfälliger Änderungen, Satz- und Druckfehler. © Leithoff OG, November 2023